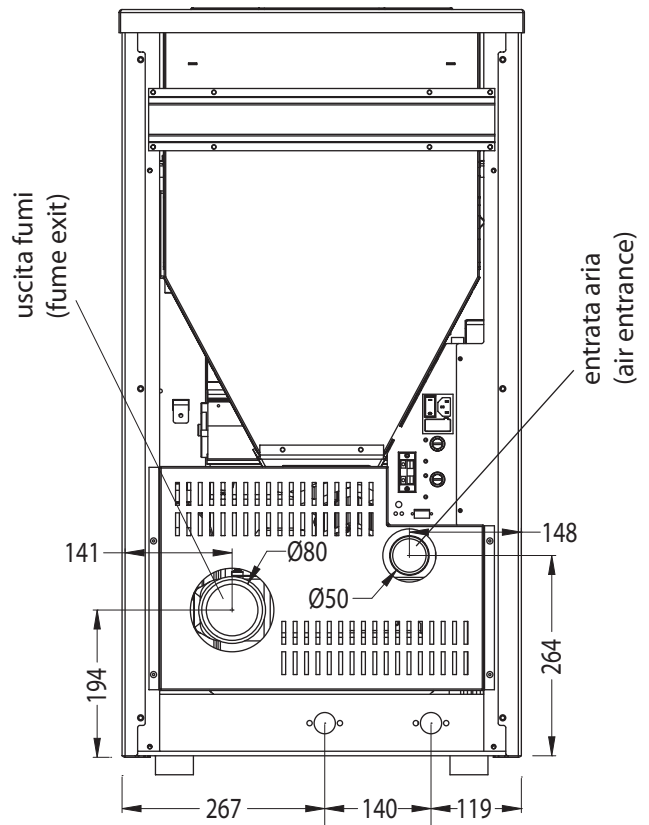
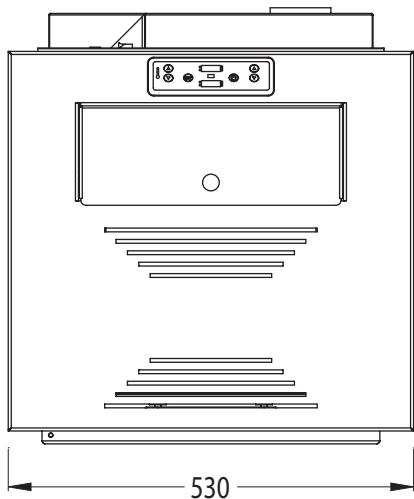
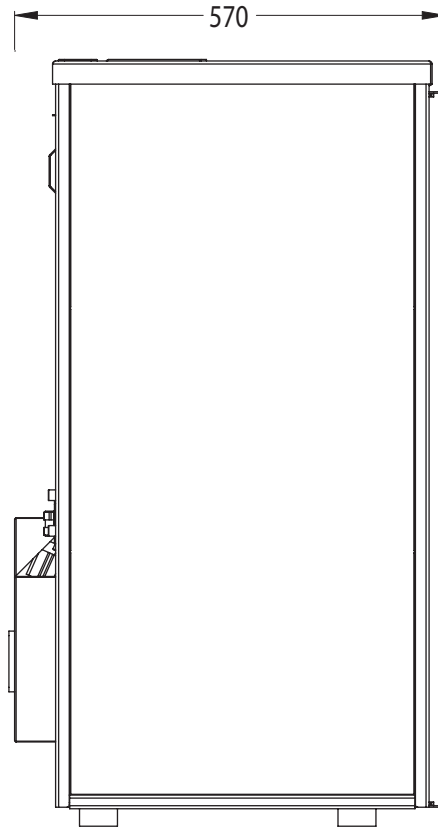
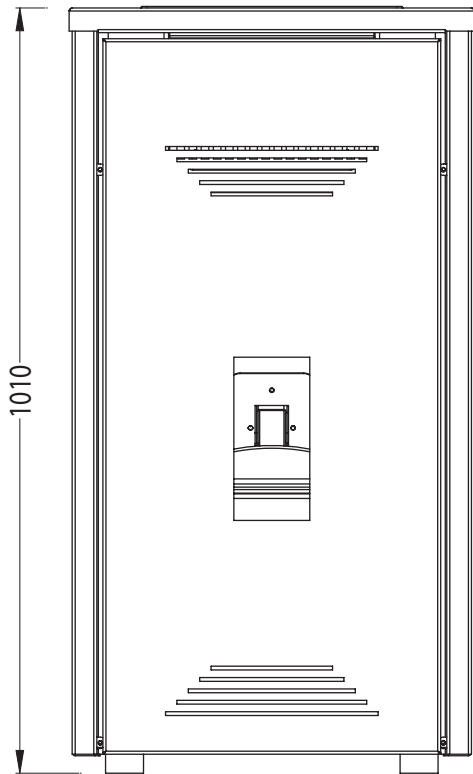


Stufa a pellet modello
 Pellet stoves model:
AQA 15

CARATTERISTICHE	FEATURES	U.M	VALORE VALUE
Peso	<i>Weight</i>	Kg	152
Altezza	<i>Height</i>	mm	1010
Larghezza	<i>Width</i>	mm	530
Profondità	<i>Depth</i>	mm	560
Diametro tubo scarico fumi	<i>Outlet fumes pipe diameter</i>	mm	90
Diametro tubo aspirazione aria	<i>Air intake pipe diameter</i>	mm	50
Potenza termica globale max	<i>Max. overall thermal output</i>	kW	15,5
Potenza termica utile max	<i>Max. useful thermal output</i>	kW	15
- potenza resa all'aria	<i>- power given back to air</i>	kW	2
- potenza resa all'acqua	<i>- power given back to water</i>	kW	13
Acqua sanitaria	<i>Sanitary water</i>	l/m	-
Potenza termica utile min	<i>Min. useful thermal output</i>	kW	5
- potenza resa all'aria	<i>- power given back to air</i>	kW	1
- potenza resa all'acqua	<i>- power given back to water</i>	kW	4
Consumo orari combustibile min	<i>Min. hourly fuel consumption</i>	Kg/h	1
Consumo orario combustibile max	<i>Max. hourly fuel consumption</i>	Kg/h	3
Capacità serbatoio	<i>Tank capacity</i>	Kg	25
Tiraggio del camino consigliato	<i>Recommended flue pipe draft</i>	Pa	11
Tiraggio del camino alla potenza termica utile max	<i>Flue pipe draft at max. useful thermal output</i>	Pa	12
Tiraggio del camino alla potenza termica utile min	<i>Flue pipe draft min. useful thermal output</i>	Pa	11
Potenza elettrica nominale	<i>Rated electric output</i>	W	350
Assorbimento elettrico in fase di lavoro	<i>Electric absorbment in working phase</i>	W	160
Tensione nominale	<i>Rated voltage</i>	Vac	220-240
Frequenza nominale	<i>Rated frequency</i>	Hz	50
Diametro tubo entrata/uscita acqua	<i>Water intake/outlet pipe diameter</i>	"	3/4"
Diametro tubo scarico automatico	<i>Automatic discharge pipe diameter</i>	"	3/4"
Prevalenza pompa	<i>Pump head</i>	m	5
Max pressione idrica di esercizio ammessa	<i>Max. admitted operating water pressare</i>	bar	1,5
CO misurato alla potenza termica utile max	<i>CO measured at max. useful thermal output</i>	%	0.017
CO misurato alla potenza termica utile min	<i>CO measured at min. useful thermal output</i>	%	0.020
Rendimento alla potenza termica utile max	<i>Performance at max. useful thermal output</i>	%	91
Rendimento alla potenza termica utile min	<i>Performance at min. useful thermal output</i>	%	93
Temperatura gas di scarico alla potenza termica utile max	<i>Exhaust gas temperature at max. useful thermal output</i>	°C	150
Temperatura gas di scarico alla potenza termica utile min	<i>Exhaust gas temperature at min. useful thermal output</i>	°C	75

Prove eseguite usando come combustibile pellet di legno con potere calorifico pari a 4.9 kWh/kg.
 Tests done using wood pellet (as full) with heating power of 4.9 kWh/kg.



Stufa a pellet modello
Pellet stoves model:
AQA 15

mandata impianto 3/4"
(system entrance 3/4")

mandata impianto 3/4"
(system entrance 3/4")